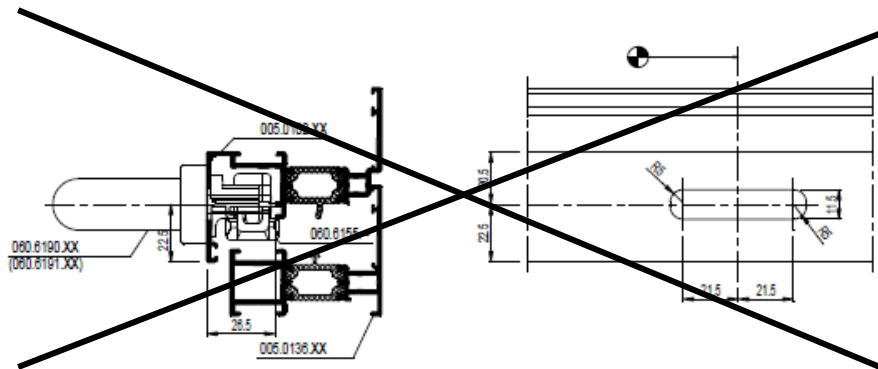


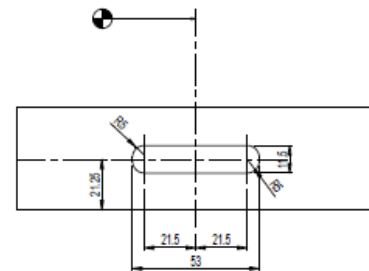
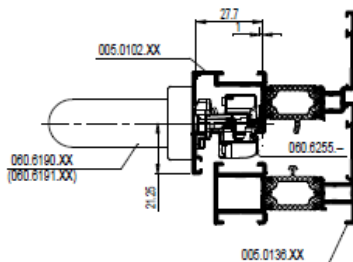
Neue Profilbearbeitung zu Einsteckgetriebe

Durch die Änderung der Einsteckgetriebe wurde die Bearbeitung der Profile angepasst.
Die Bearbeitung des Flügelprofils ist abhängig vom Grifftyp :

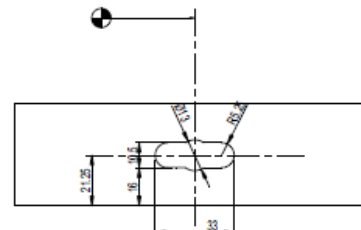
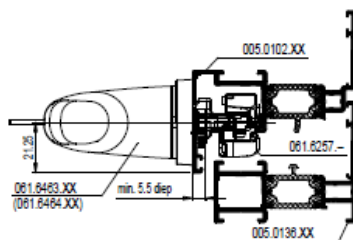
**Alte
Bearbeitung**



**Neue Bearbeitung
Griffe Standard**
Lochabstand 43mm
4-kt. 7mm
(Glutz, Mega, etc.)



**Neue Bearbeitung
Griffe rosettenlos**



**Neue Bearbeitung
Griffe PURITY**

